

**Quizz EEG Pr William Szurhaj**  
CHU Amiens



# Cas 1

Patiente de 46 ans,  
Hospitalisée pour 1<sup>ère</sup> crise tonico-clonique généralisée  
Contexte d'éthylisme chronique

0,530 Hz 70 Hz 30 sec 70  $\mu$ V/cm 1-LONG21



0,1 Hz 50 Hz 1 s 2  $\mu$ V/Div



003



Fp2 F8

F8 T4

T4 T6

T6 O2

Fp2 F4

F4 C4

C4 P4

P4 O2

AVG AVG

Fz Cz

Cz Pz

AVG AVG

Fp1 F7

F7 T3

T3 T5

T5 O1

Fp1 F3

F3 C3

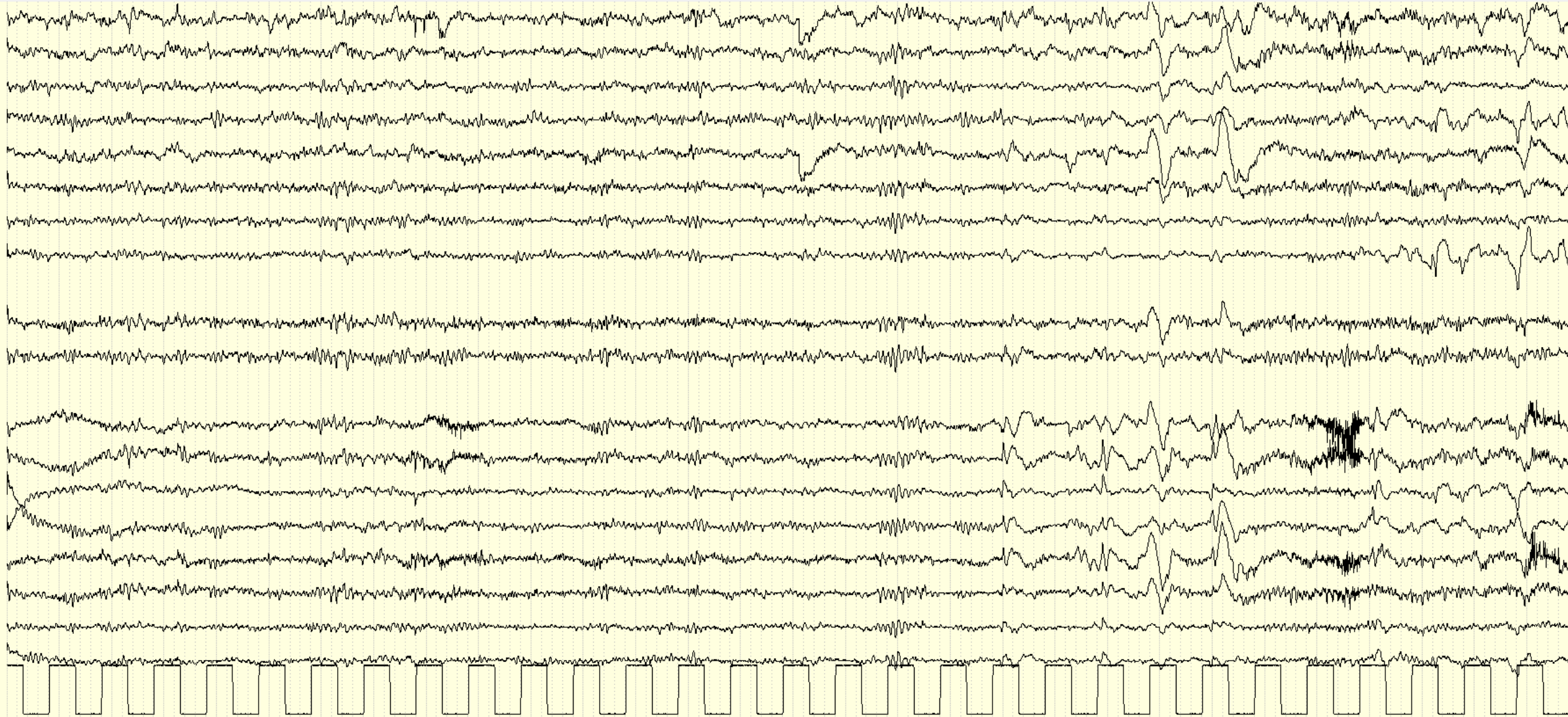
C3 P3

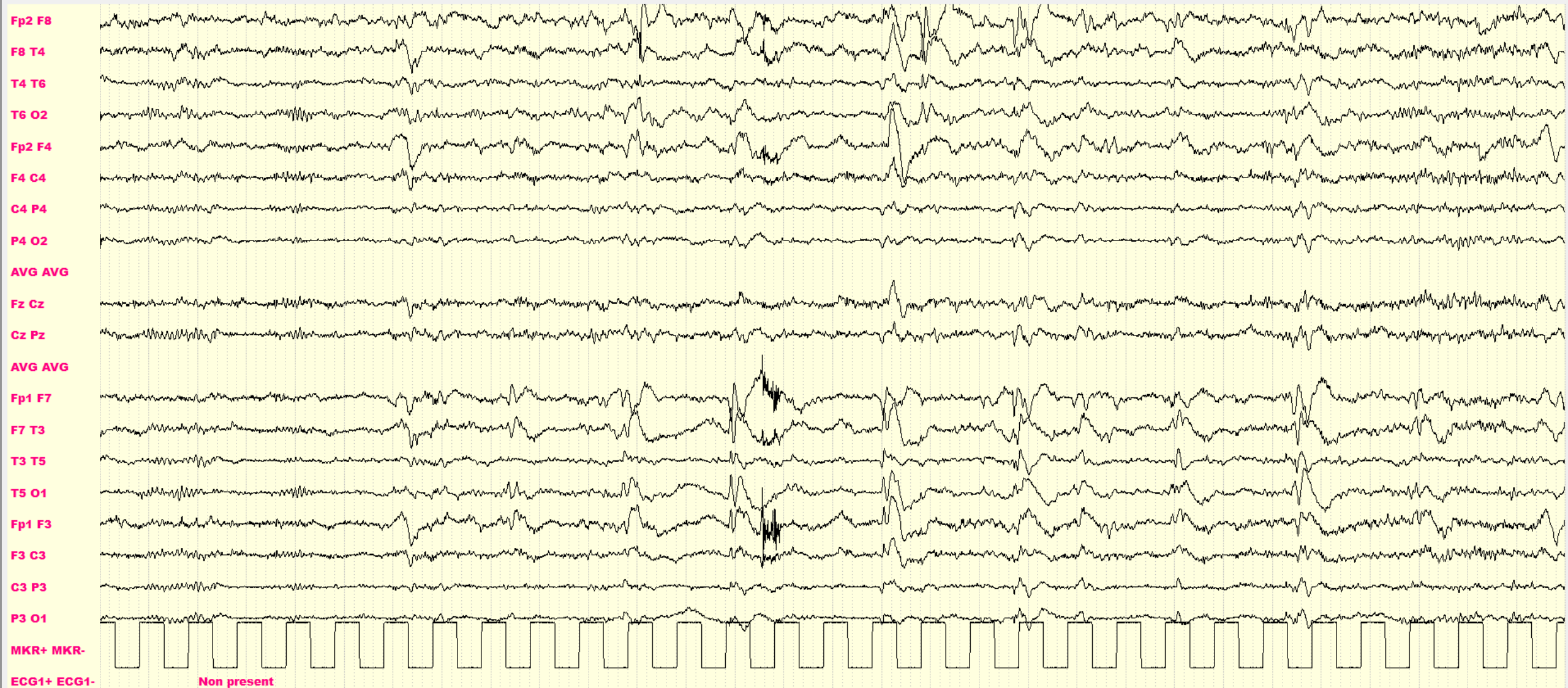
P3 O1

MKR+ MKR-

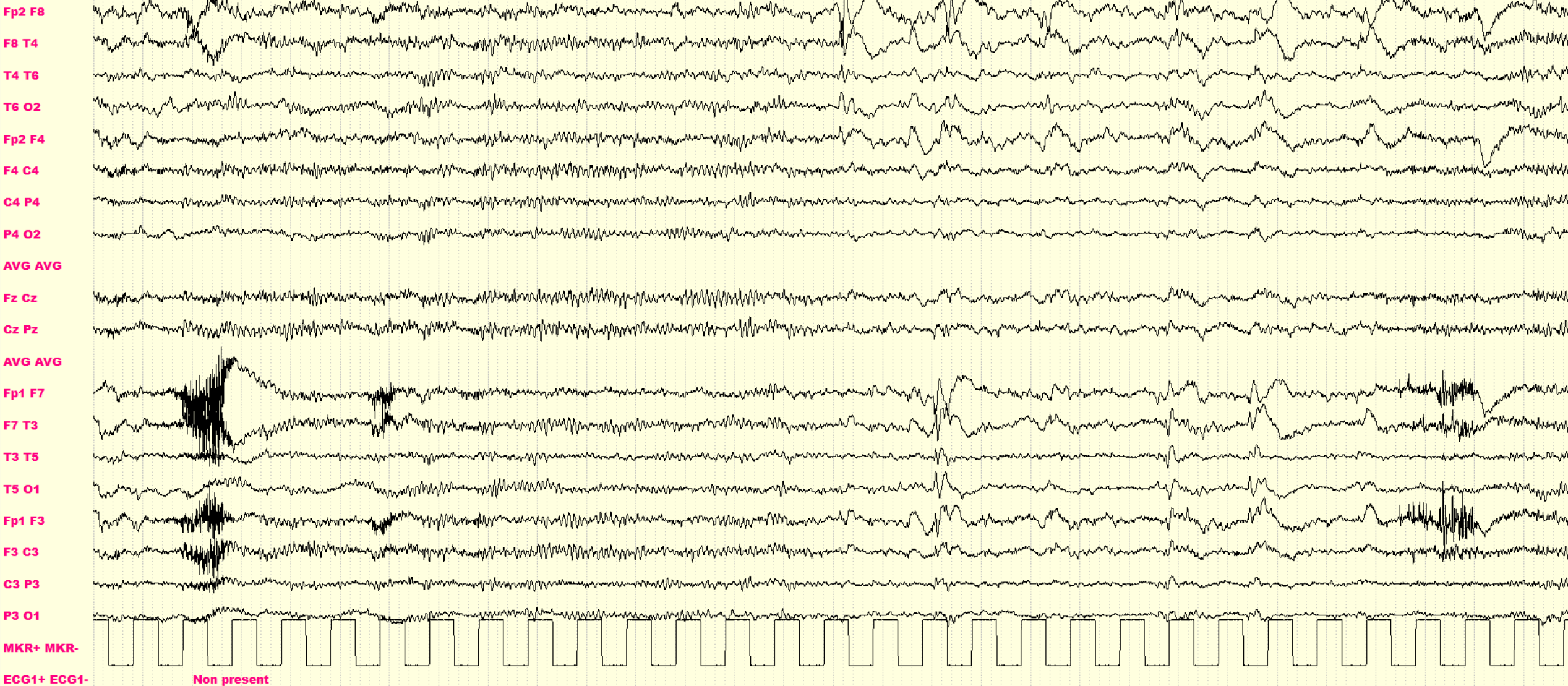
ECG1+ ECG1-

Non present





0.530 Hz 70 Hz 30 sec 70  $\mu$ V/cm 1-LONG21 0.1 Hz 50 Hz 1 s 2  $\mu$ V/Div 003



Non present

# Quiz 1

- Ce tracé vous paraît compatible avec :
  - A. une crise dans le cadre d'une épilepsie généralisée idiopathique
  - B. Une crise sur sevrage éthylique
  - C. Une crise dans le cadre d'une épilepsie temporale droite sur sclérose hippocampique
  - D. Aucune de ces réponses

# Quiz 1

- Ce tracé vous paraît compatible avec :
  - A. une crise dans le cadre d'une épilepsie généralisée idiopathique
  - B. Une crise sur sevrage éthylique
  - C. Une crise dans le cadre d'une épilepsie temporale droite sur sclérose hippocampique
  - D. Aucune de ces réponses

Epilepsie bitemporale dans le cadre d'une encephalite auto-immune paranéoplasique

# Cas 2

Patiente de 20 ans,

Hospitalisée pour 1<sup>ère</sup> crise convulsive. Examen neurologique normal.  
Scanner effectué aux urgences : normal



0.530 Hz 60 Hz 30 sec 70  $\mu$ V/cm 2-TRANS21

0.1 Hz 50 Hz 1 s 2  $\mu$ V/Div



*Yeux Fermés*

Fp2 Fp1

AVG AVG

F8 F4

F4 Fz

Fz F3

F3 F7

AVG AVG

T4 C4

C4 Cz

Cz C3

C3 T3

AVG AVG

T6 P4

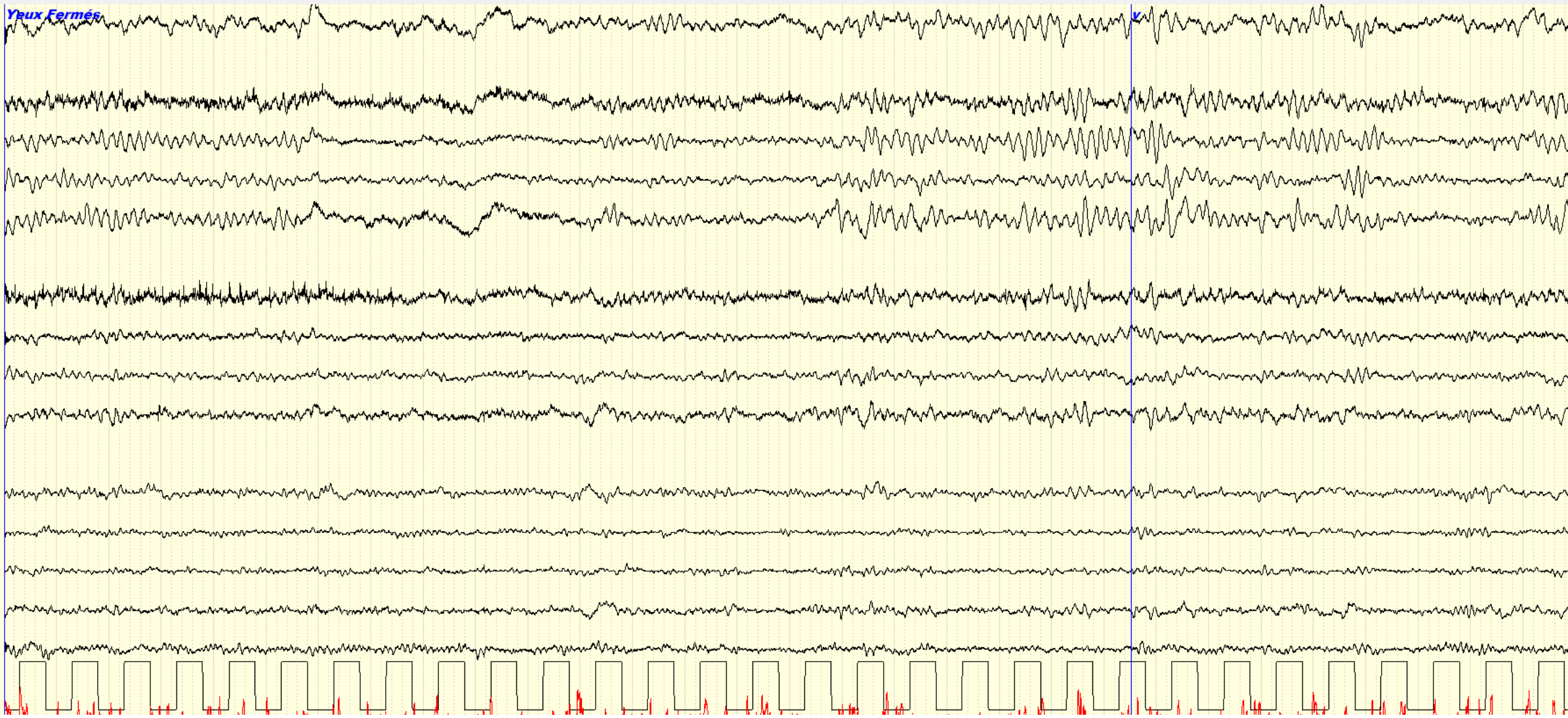
P4 Pz

Pz P3

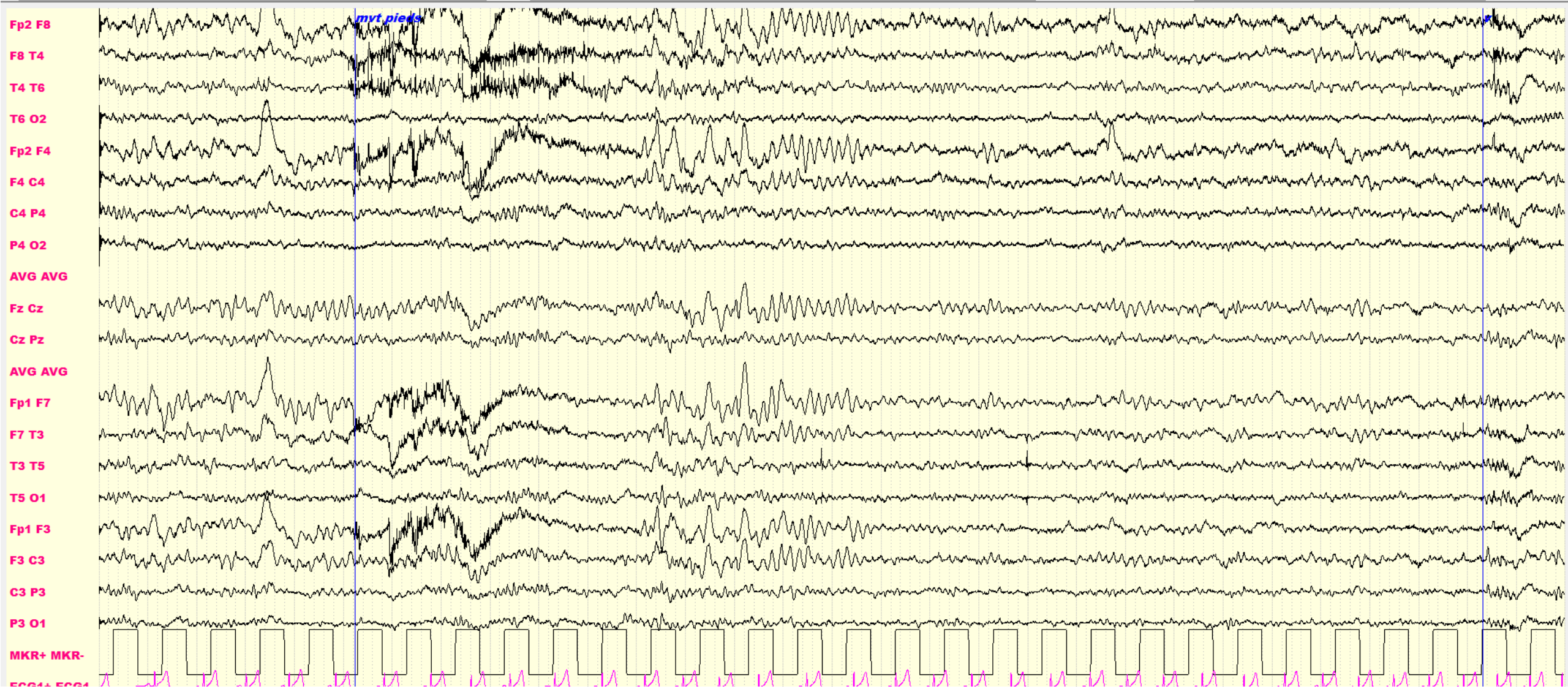
P3 T5

O1 O2

MKR+ MKR-



0,530 Hz 70 Hz 30 sec 70  $\mu$ V/cm 1-LONG21 0,1 Hz 50 Hz 1 s 2  $\mu$ V/Div 003



ESG4 ESG4

0,530 Hz 70 Hz 30 sec 70  $\mu$ V/cm 1-LONG21 0,1 Hz 50 Hz 1 s 2  $\mu$ V/Div 003



## Quiz 2

- Qu'évoquez vous devant ces anomalies:
  - A. une épilepsie généralisée idiopathique
  - B. Une épilepsie focale frontale
  - C. Une épilepsie temporale
  - D. Ces anomalies ne sont pas des anomalies épileptiformes

# Quiz 2

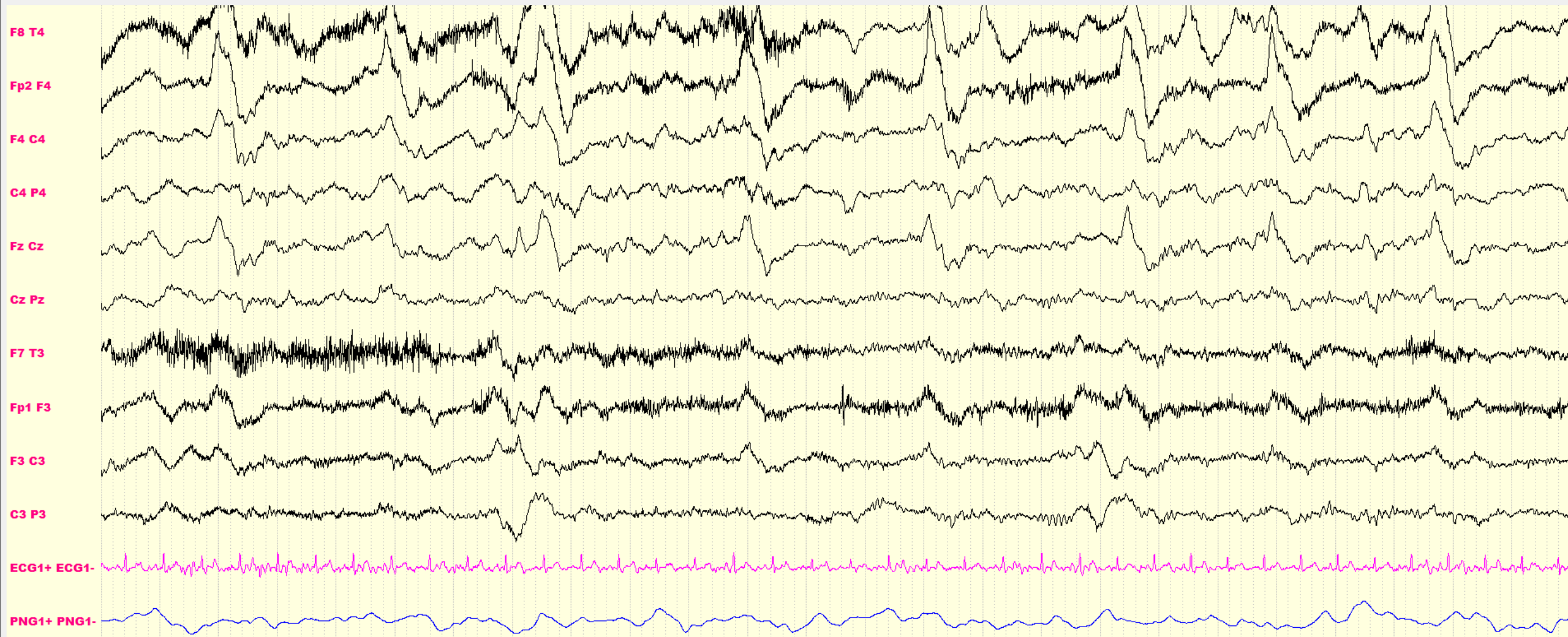
- Qu'évoquez vous devant ces anomalies:
  - A. une épilepsie généralisée idiopathique
  - B. Une épilepsie focale frontale
  - C. Une épilepsie temporale
  - D. Ces anomalies ne sont pas des anomalies épileptiformes

Notion de consommation de 3 bonbonnes de protoxyde d azote 3j avant.

# Cas 3

Patient de 65 ans,  
Hospitalisée pour syndrome confusionnel.

00,530 Hz 40 Hz 25 sec 70  $\mu$ V/cm LONG16

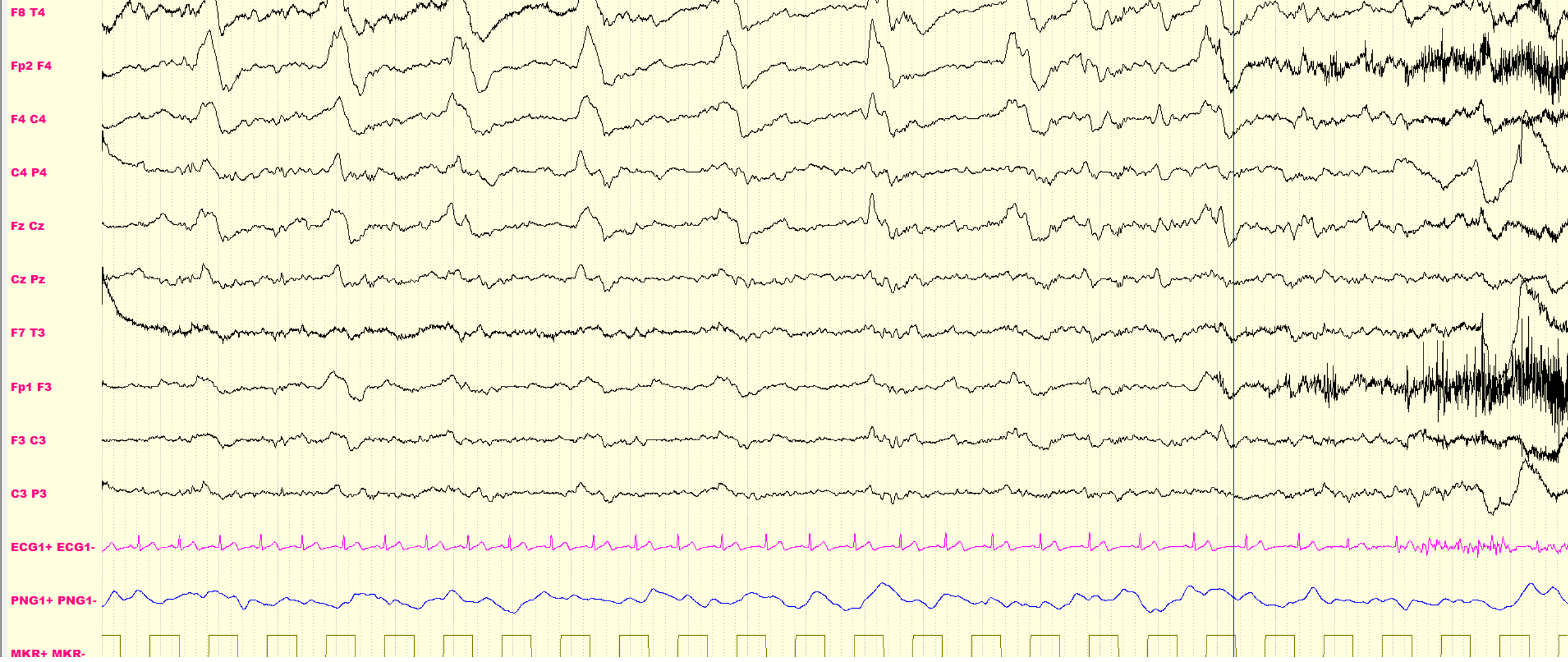


00,530 Hz 0070 Hz 25 sec 100  $\mu$ V/cm LONG16

Navigation and control icons: a red 'no' symbol, a waveform icon, a '000' scale indicator, and a vertical line icon.

Navigation icons: left arrow, double left arrow, right arrow, double right arrow, and a circular arrow icon.

RONFLE





# Quiz 3

- Qu'évoquez vous devant ces anomalies ?
  - A. une encéphalopathie métabolique
  - B. Une encéphalopathie post-anoxique
  - C. Une épilepsie temporale droite
  - D. Une méningoencéphalite
  - E. Des artefacts sur l'ensemble de l'hémisphère droit

# Quiz 3

- Qu'évoquez vous devant ces anomalies ?
  - A. une encéphalopathie métabolique
  - B. Une encéphalopathie post-anoxique
  - C. Une épilepsie temporale droite
  - D. Une méningoencéphalite (herpétique)**
  - E. Des artefacts sur l'ensemble de l'hémisphère droit

# Cas 4

Patiente de 48 ans,

Arrêt cardio-respiratoire 72 heures avant. Pas de sédation

0,530 Hz

60 Hz

25 sec

100  $\mu$ V/cm

7-LONG9



000



Fp2 T4

T4 O2

Fp2 C4

C4 O2

 AVG AVG

Fp1 T3

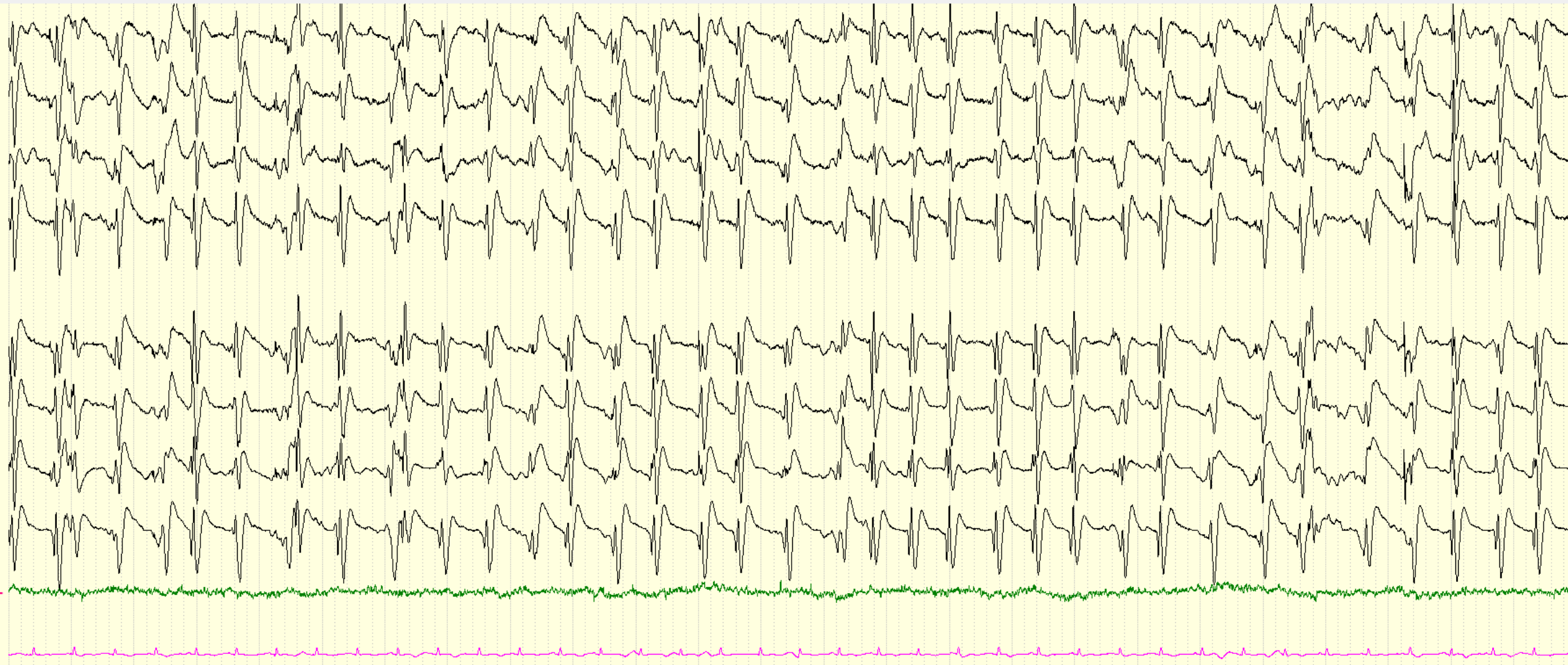
T3 O1

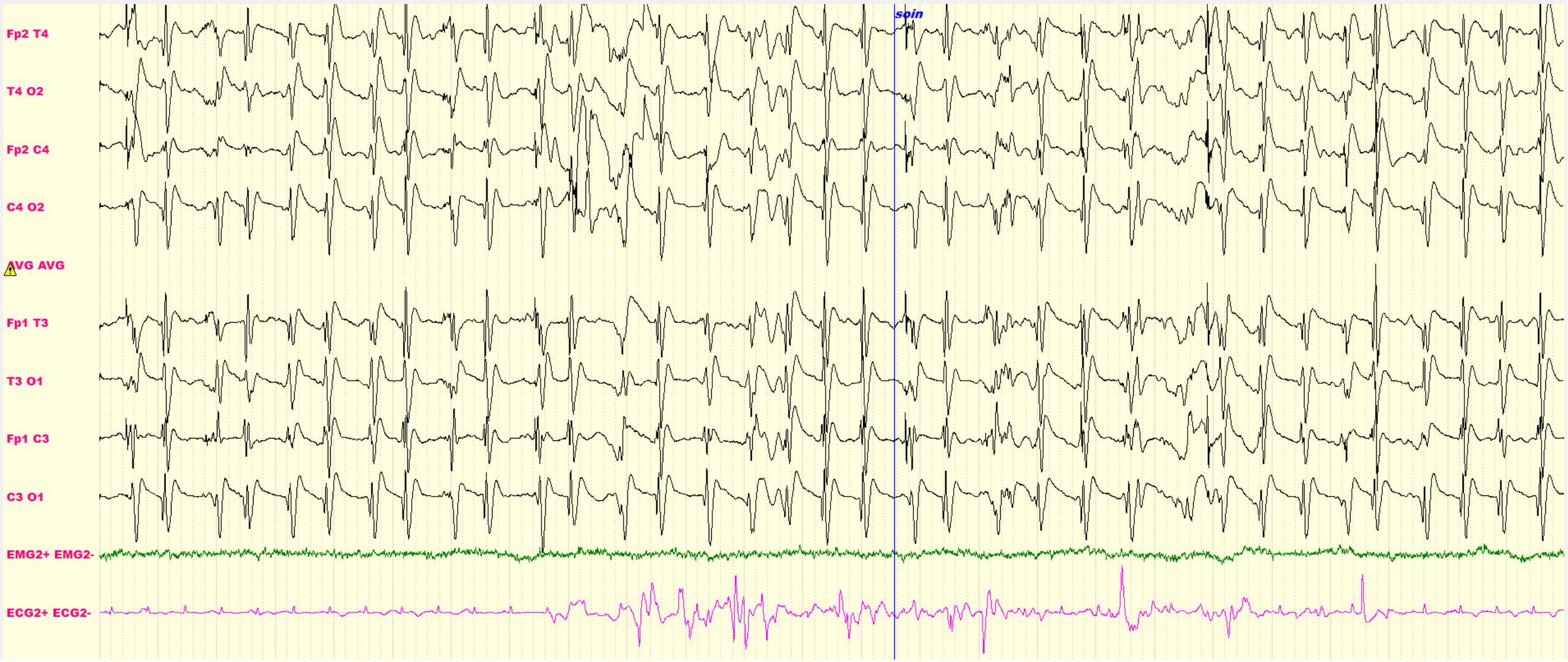
Fp1 C3

C3 O1

EMG2+ EMG2-

ECG2+ ECG2-





# Quiz 4

- Qu'évoquez vous devant ces anomalies ?
  - A. une encéphalopathie métabolique
  - B. Une encéphalopathie post-anoxique de grade malin
  - C. Un Etat de mal épileptique
  - D. Une méningoencéphalite
  - E. Une encéphalopathie post-anoxique de grade hautement malin

# Quiz 4

- Qu'évoquez vous devant ces anomalies ?
  - A. une encéphalopathie métabolique
  - B. Une encéphalopathie post-anoxique de grade malin
  - C. Un Etat de mal épileptique
  - D. Une méningoencéphalite
  - E. Une encéphalopathie post-anoxique de grade hautement malin

# Cas 5

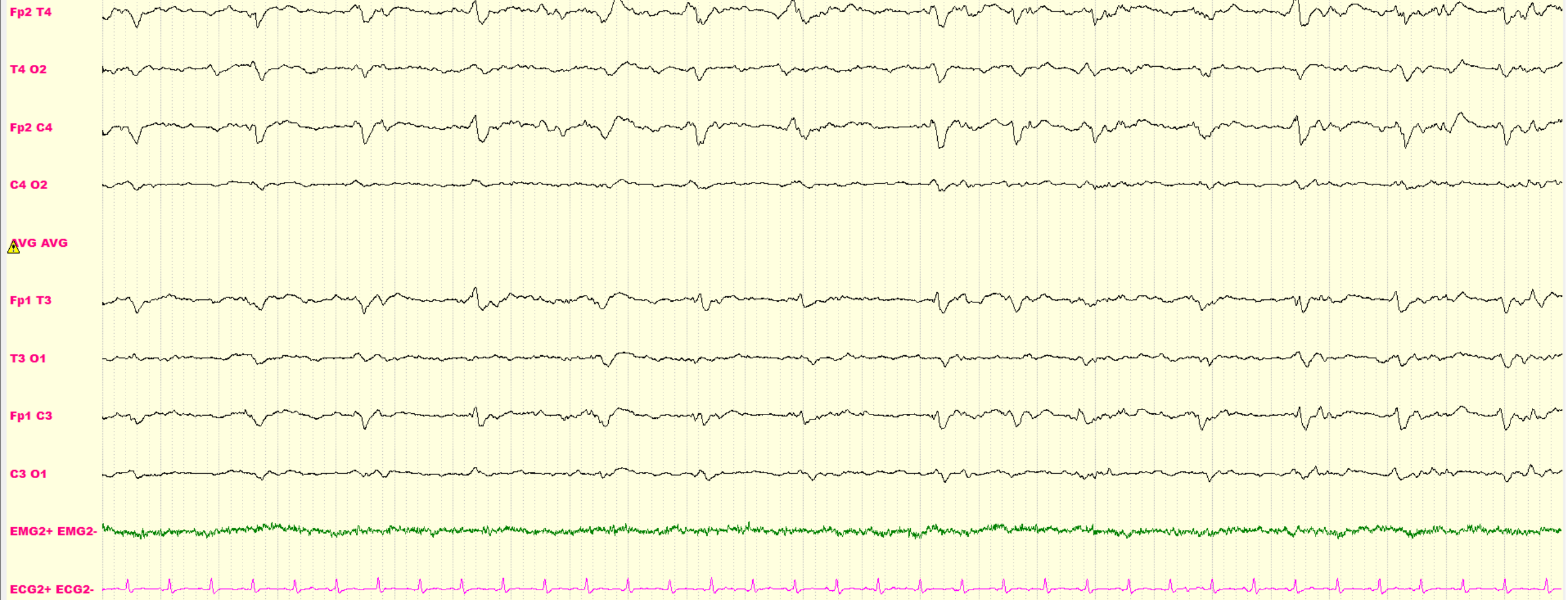
Patiente de 62 ans,  
Hospitalisée pour ACR 35 minutes de low flow. EEG J3



0.530 Hz 60 Hz 25 sec 100  $\mu$ V/cm 7-LONG9

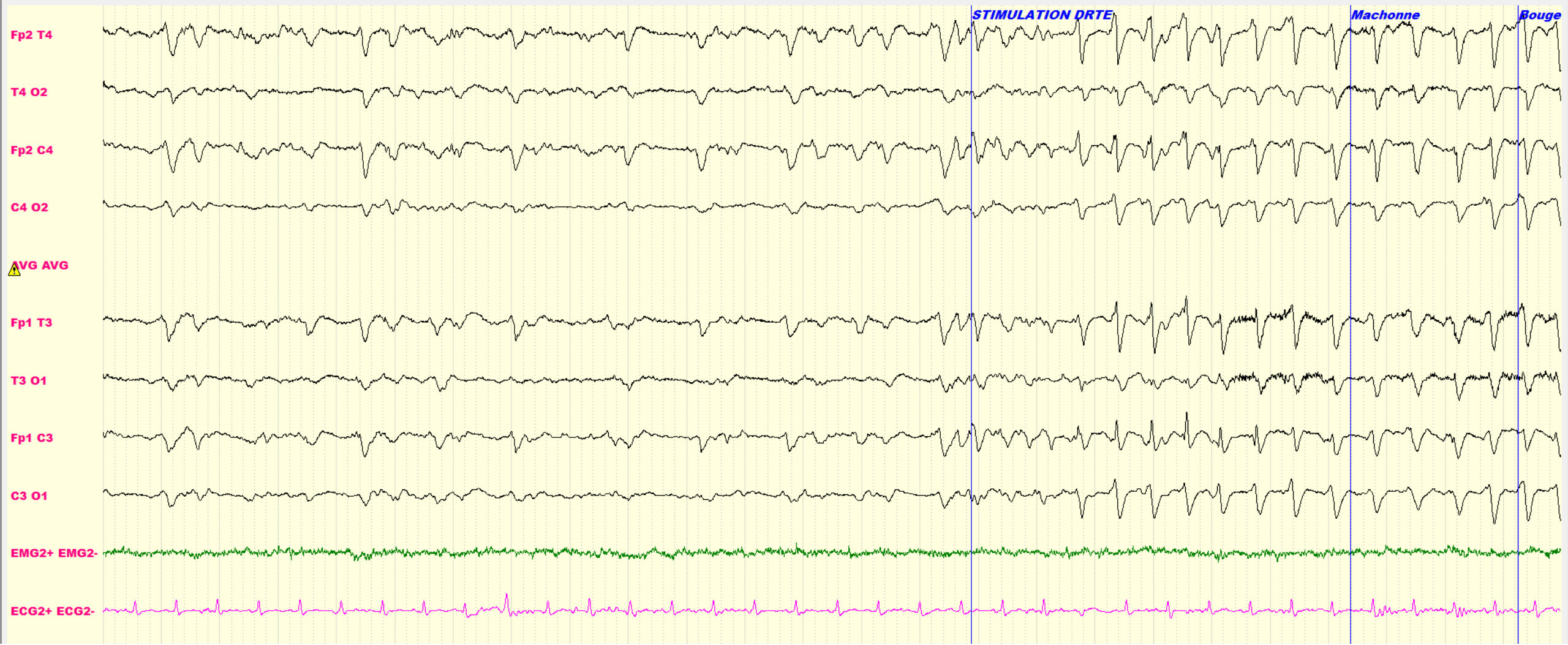


Navigation and control icons including a waveform icon, a '000' display, and a vertical axis icon.



0.530 Hz 60 Hz 25 sec 100  $\mu$ V/cm 7-LONG9

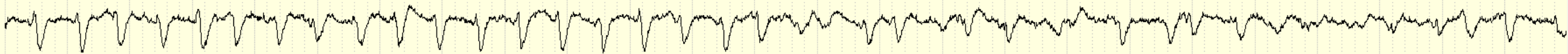
000



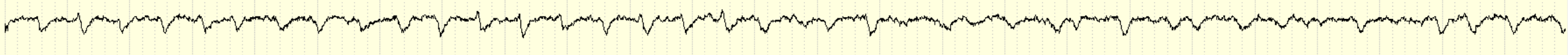
0.530 Hz 60 Hz 25 sec 100  $\mu$ V/cm 7-LONG9



Fp2 T4



T4 O2



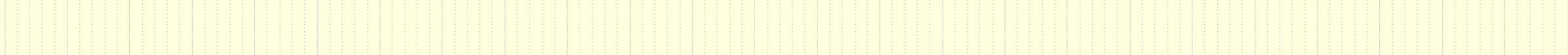
Fp2 C4



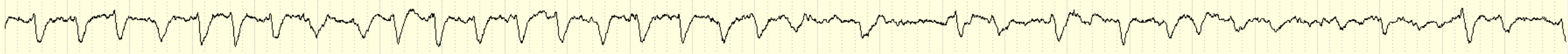
C4 O2



 AVG AVG



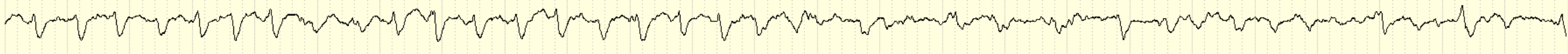
Fp1 T3



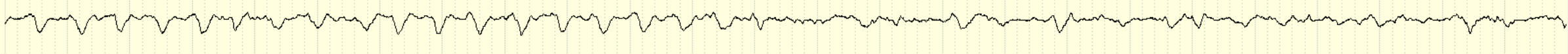
T3 O1



Fp1 C3



C3 O1



EMG2+ EMG2-



ECG2+ ECG2-



# Quiz 5

- Qu'évoquez vous devant ce tracé ?
  - A. une encéphalopathie métabolique
  - B. Une encéphalopathie post-anoxique de grade malin
  - C. Un tracé bien réactif
  - D. une crise épileptique
  - E. Des SIRPIDS (Stimulus Induced Rythmic Periodic or *(potentially) Ictal* Discharges)

# Quiz 5

- Qu'évoquez vous devant ce tracé ?
  - A. une encéphalopathie métabolique
  - B. Une encéphalopathie post-anoxique de grade malin
  - C. Un tracé bien réactif
  - D. une crise épileptique
  - E. Des SIRPIDS (Stimulus Induced Rythmic Periodic or *(potentially) Ictal Discharges*)